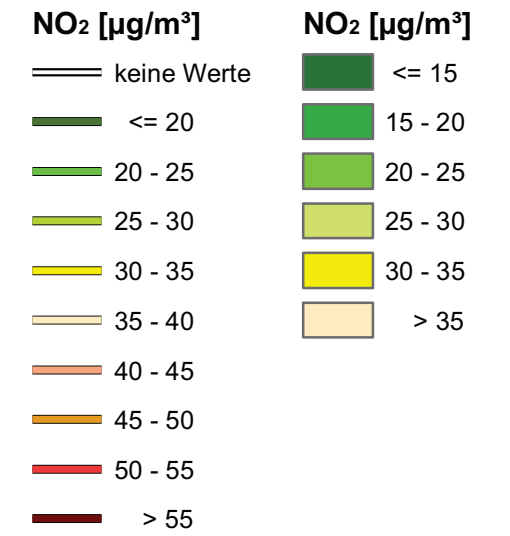
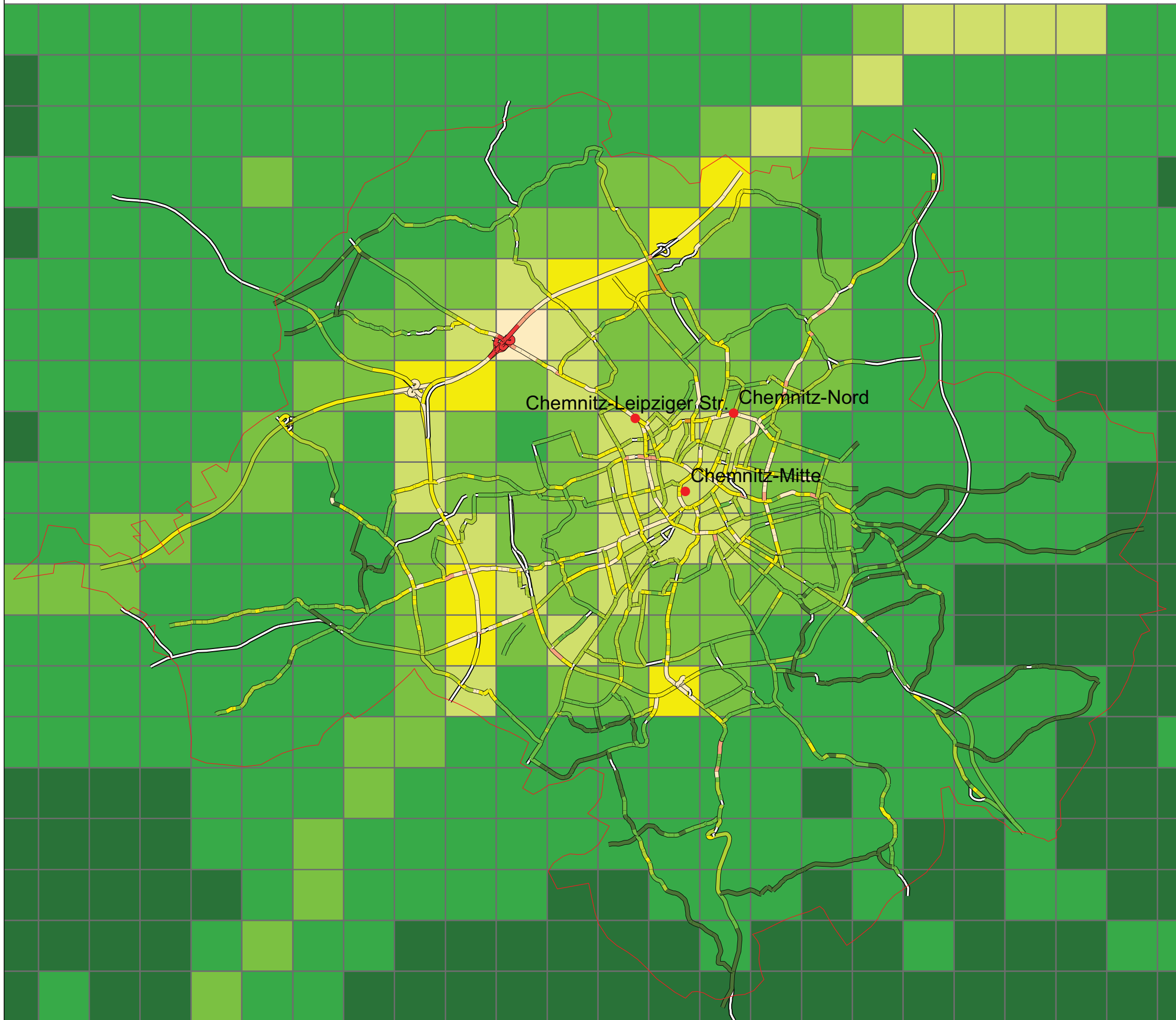



**Modellierte Jahresmittelwerte  
der NO<sub>2</sub> - Gesamtbelastung  
2010**



1:77.531

**Karte 1**

 Sächsisches Landesamt für Umwelt, Landwirtschaft und Geologie  
Abteilung 5 Klima, Luft, Lärm, Strahlen  
Referat 51 Luftqualität

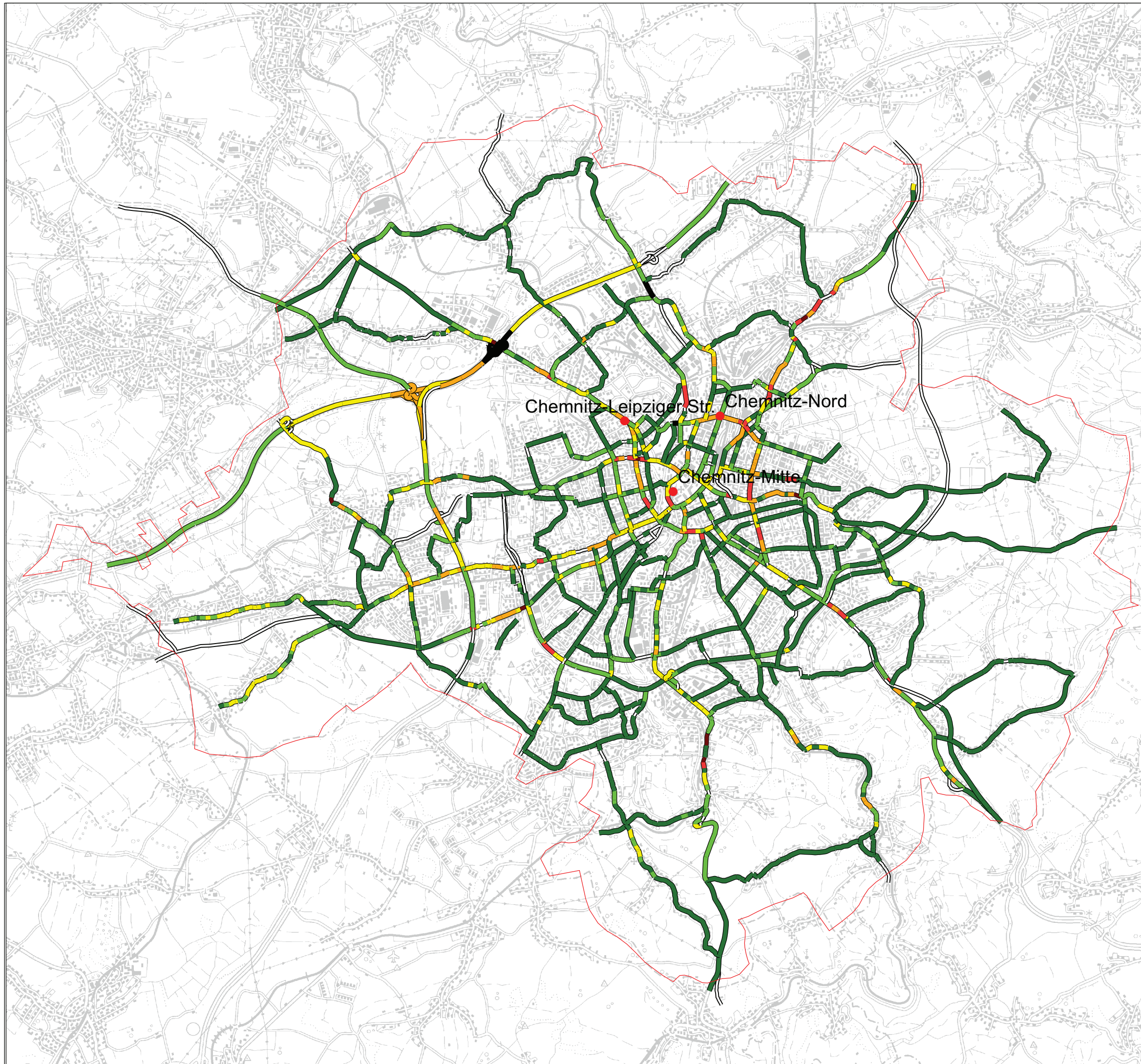
Datengrundlage: Immissionskataster Sachsen

Bearbeitungsstand: 01/2011

Geobasisdaten: © 2005, Landesvermessungsamt Sachsen  
[www.landesvermessungsamt.sachsen.de](http://www.landesvermessungsamt.sachsen.de)



**Modellierte Jahresmittelwerte  
der NO<sub>2</sub> - Zusatzbelastung  
durch den lokalen  
Verkehr 2010**




**NO<sub>2</sub> [µg/m<sup>3</sup>]**

- Keine Werte
- 0 - 10
- 10 - 15
- 15 - 20
- 20 - 25
- 25 - 30
- 30 - 35
- > 35

1:75.000

**Karte 2**

 Sächsisches Landesamt für Umwelt, Landwirtschaft und Geologie  
Abteilung 5 Klima, Luft, Lärm, Strahlen  
Referat 51 Luftqualität

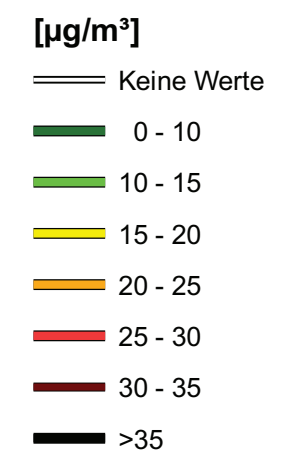
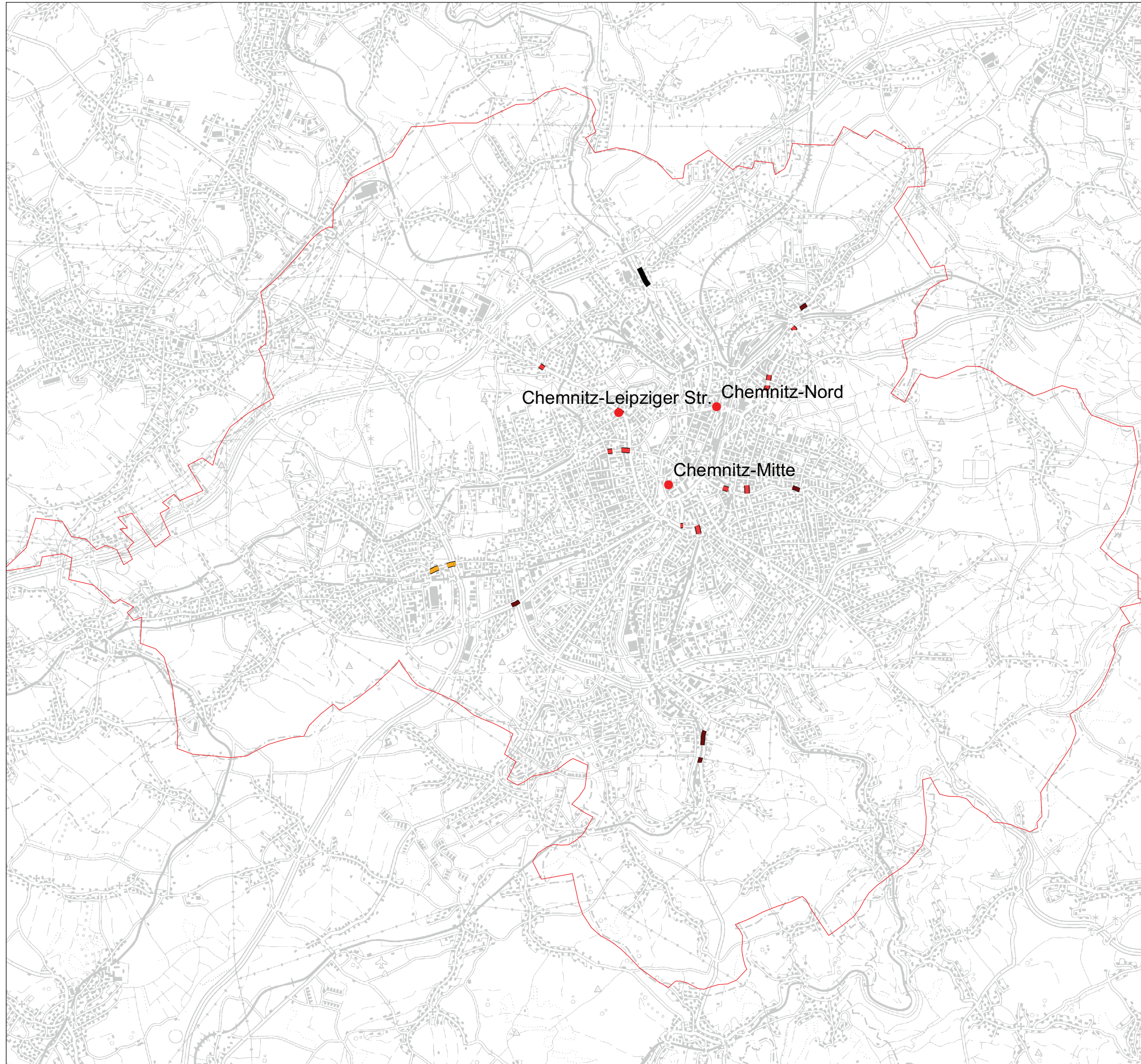
Datengrundlage: Immissionskataster Sachsen

Bearbeitungsstand: 01/2011

Geobasisdaten: © 2005, Landesvermessungsamt Sachsen  
[www.landesvermessungsamt.sachsen.de](http://www.landesvermessungsamt.sachsen.de)




**Darstellung der Straßenabschnitte  
mit Randbebauung und  
 $\text{NO}_2 > 40 \mu\text{g}/\text{m}^3$   
mit der Zusatzbelastung ( $\text{NO}_2$ )  
durch den lokalen Verkehr  
2010**



1:73.029

**Karte 3**

 Sächsisches Landesamt für Umwelt, Landwirtschaft und Geologie  
Abteilung 5 Klima, Luft, Lärm, Strahlen  
Referat 51 Luftqualität

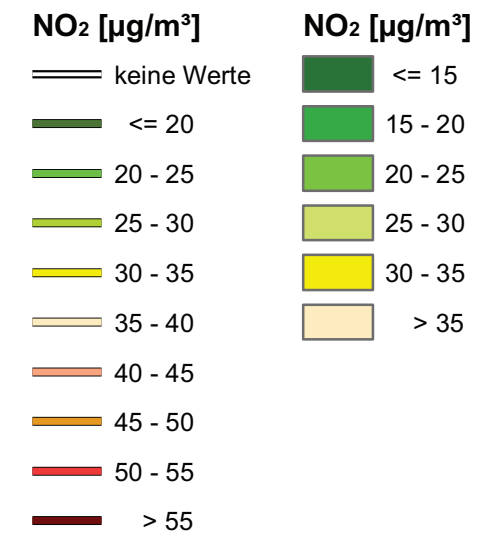
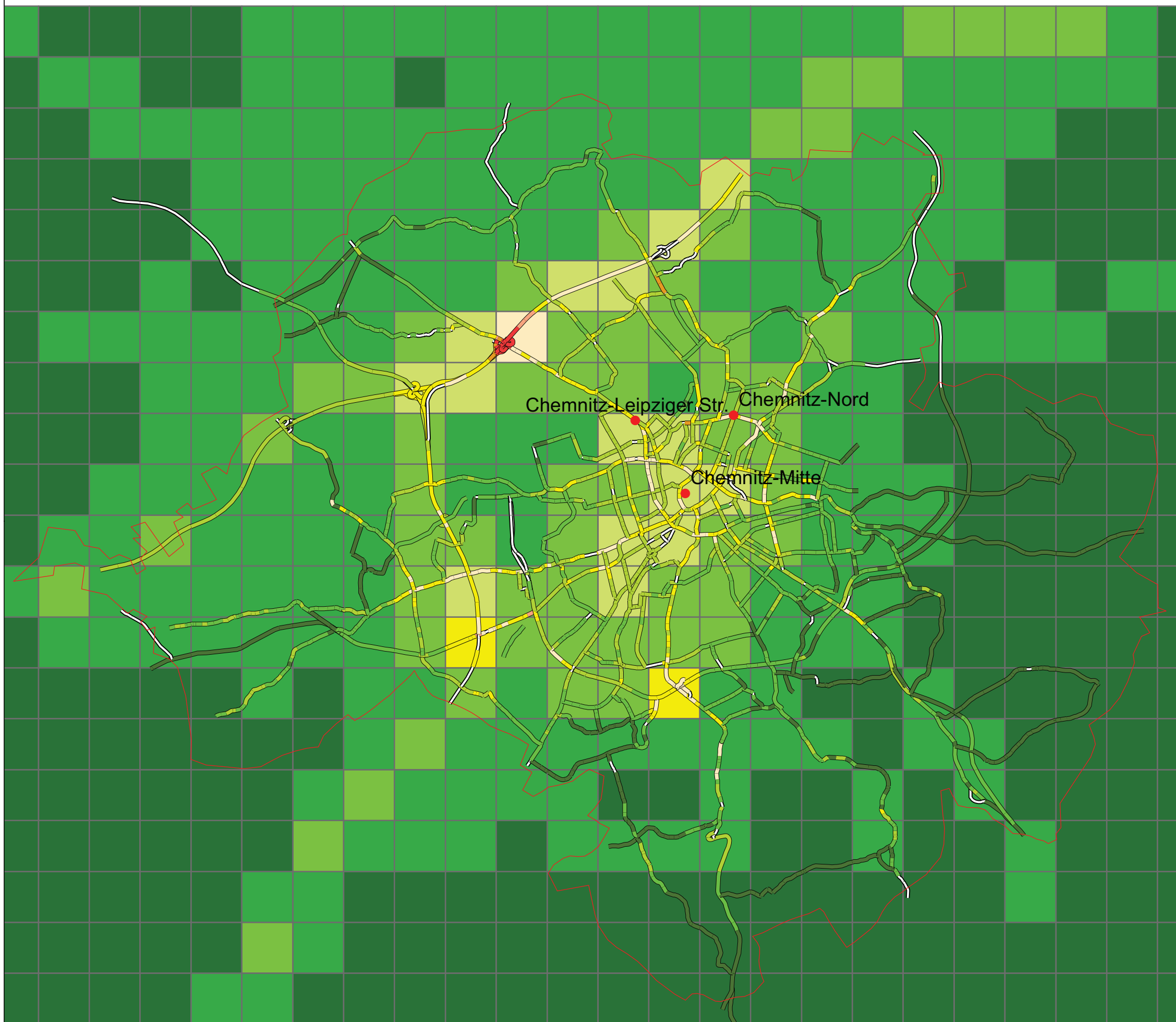
Datengrundlage: Immissionskataster Sachsen

Bearbeitungsstand: 01/2011

Geobasisdaten: © 2005, Landesvermessungsamt Sachsen  
[www.landesvermessungsamt.sachsen.de](http://www.landesvermessungsamt.sachsen.de)




**Modellierte Jahresmittelwerte  
der NO<sub>2</sub> - Gesamtbelastung  
(Prognose 2011)**



1:77.531

**Karte 4**

 Sächsisches Landesamt für Umwelt, Landwirtschaft und Geologie  
Abteilung 5 Klima, Luft, Lärm, Strahlen  
Referat 51 Luftqualität

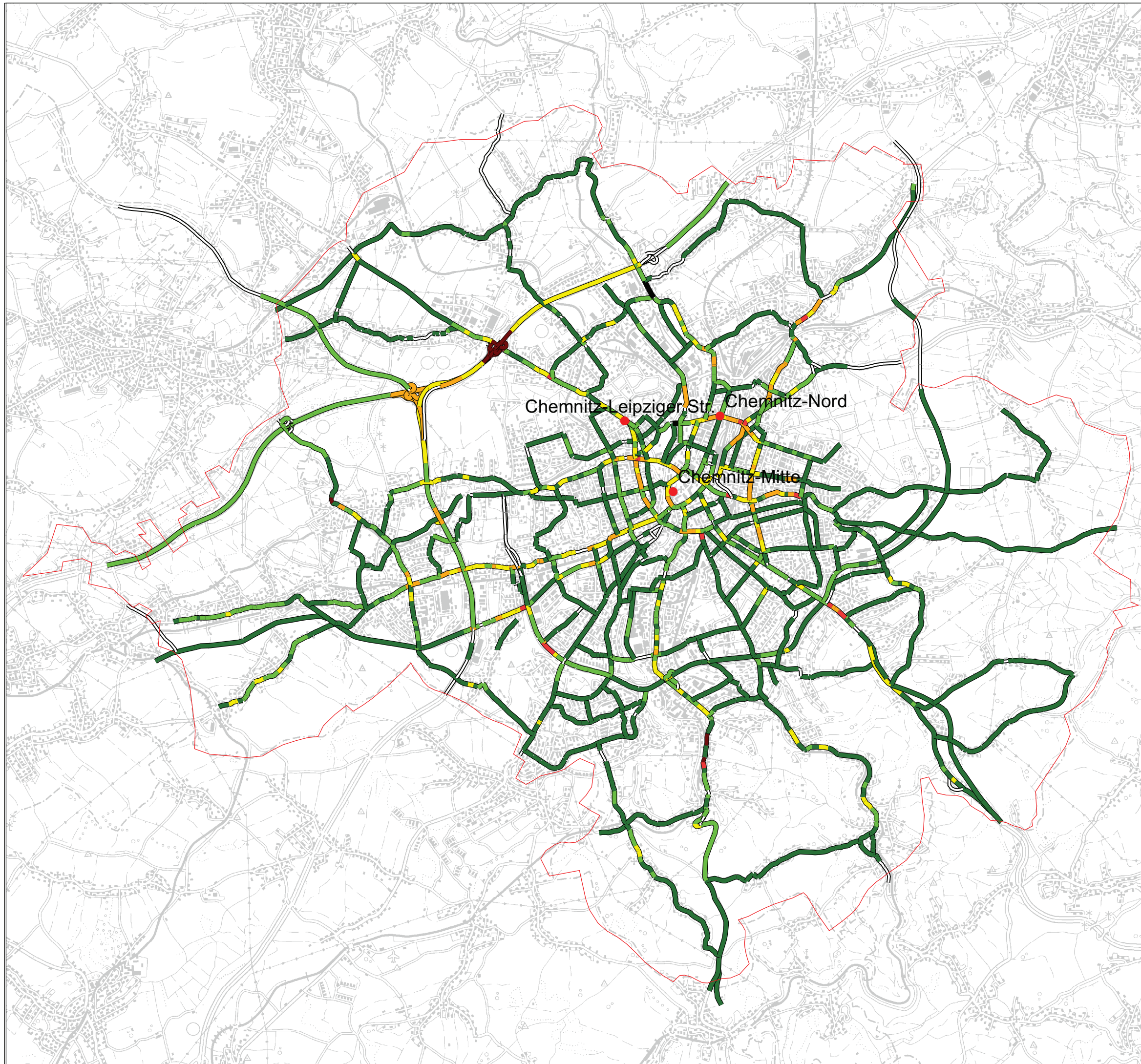
Datengrundlage: Immissionskataster Sachsen

Bearbeitungsstand: 01/2011

Geobasisdaten: © 2005, Landesvermessungsamt Sachsen  
[www.landesvermessungsamt.sachsen.de](http://www.landesvermessungsamt.sachsen.de)



**Modellierte Jahresmittelwerte  
der NO<sub>2</sub> - Zusatzbelastung  
durch den lokalen Verkehr  
(Prognose 2011)**




**NO<sub>2</sub> [ $\mu\text{g}/\text{m}^3$ ]**

- Keine Werte
- 0 - 10
- 10 - 15
- 15 - 20
- 20 - 25
- 25 - 30
- 30 - 35
- > 35

1:75.000

**Karte 5**

 Sächsisches Landesamt für Umwelt, Landwirtschaft und Geologie  
Abteilung 5 Klima, Luft, Lärm, Strahlen  
Referat 51 Luftqualität

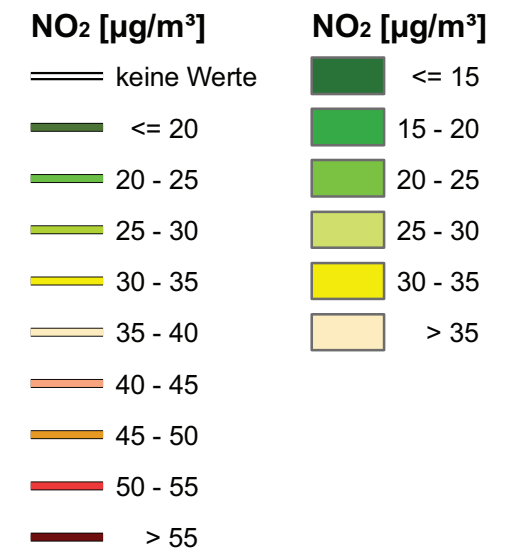
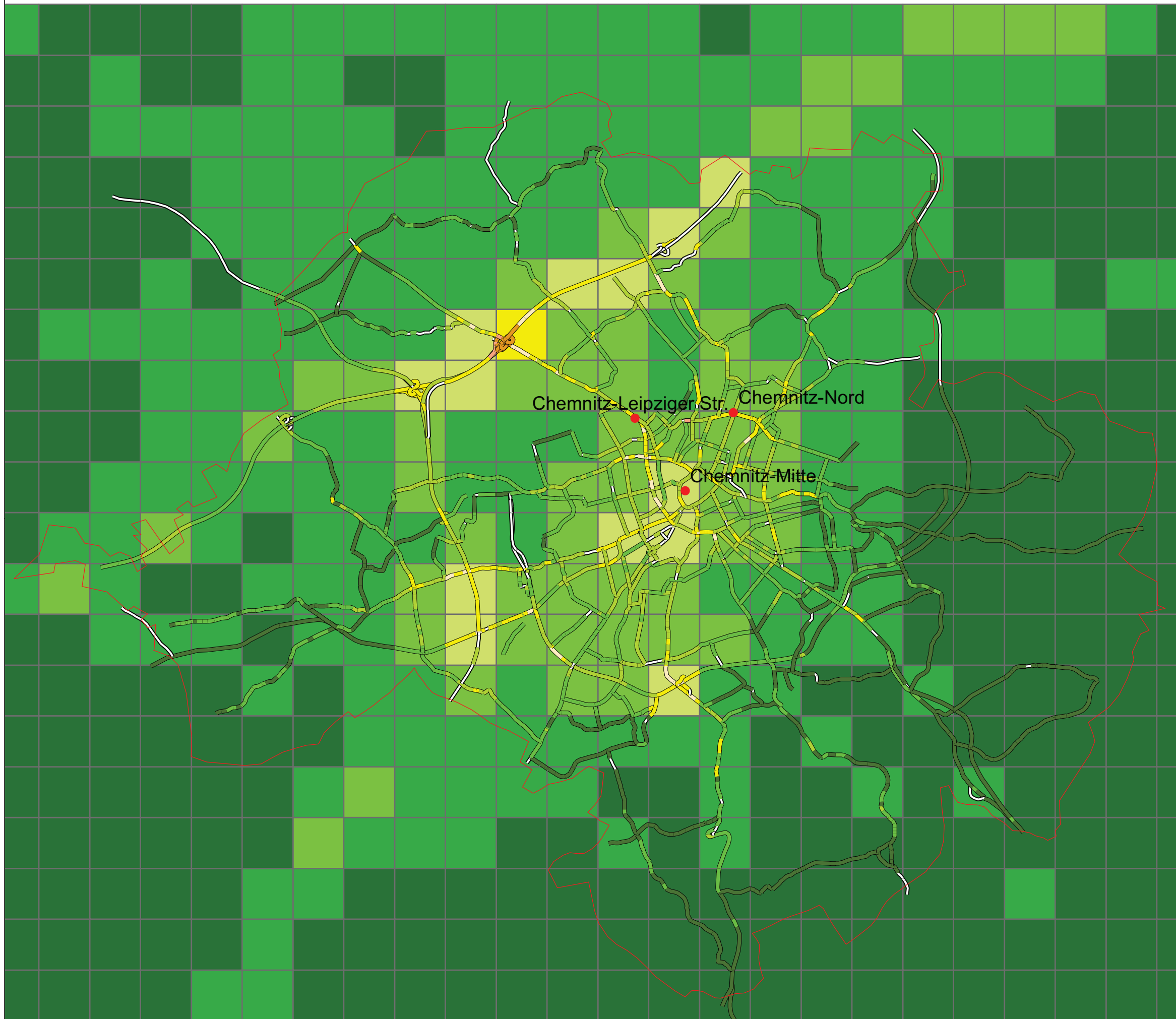
Datengrundlage: Immissionskataster Sachsen

Bearbeitungsstand: 01/2011

Geobasisdaten: © 2005, Landesvermessungsamt Sachsen  
[www.landesvermessungsamt.sachsen.de](http://www.landesvermessungsamt.sachsen.de)




**Modellierte Jahresmittelwerte  
der NO<sub>2</sub> - Gesamtbelastung  
(Prognose 2015)**



1:75.000

**Karte 6**

 Sächsisches Landesamt für Umwelt, Landwirtschaft und Geologie  
Abteilung 5 Klima, Luft, Lärm, Strahlen  
Referat 51 Luftqualität

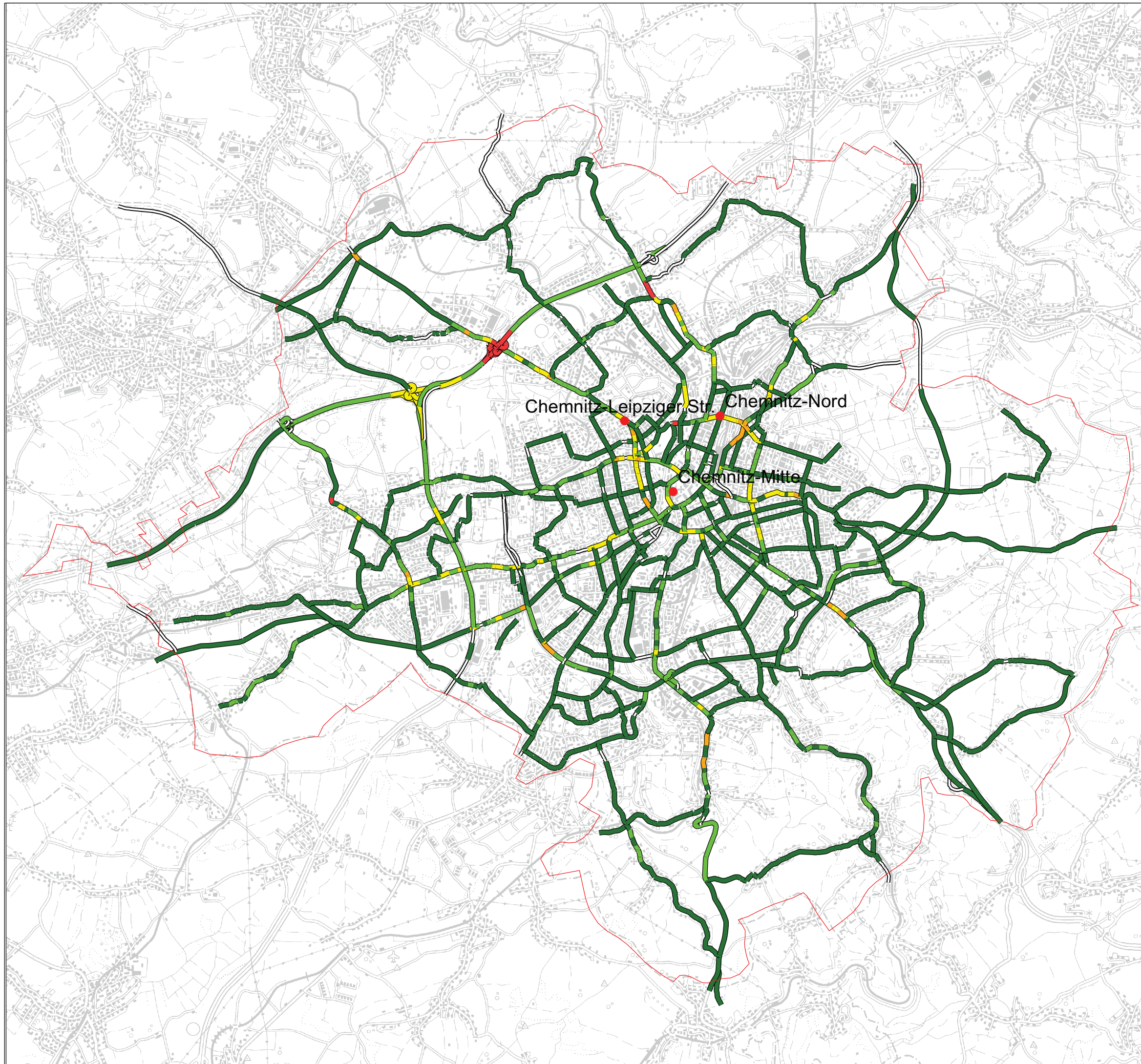
Datengrundlage: Immissionskataster Sachsen

Bearbeitungsstand: 11/2010

Geobasisdaten: © 2005, Landesvermessungsamt Sachsen  
[www.landesvermessungsamt.sachsen.de](http://www.landesvermessungsamt.sachsen.de)



**Modellierte Jahresmittelwerte  
der NO<sub>2</sub> - Zusatzbelastung  
durch den lokalen Verkehr  
(Prognose 2015)**




**NO<sub>2</sub> [ $\mu\text{g}/\text{m}^3$ ]**

- Keine Werte
- 0 - 10
- 10 - 15
- 15 - 20
- 20 - 25
- 25 - 30
- 30 - 35
- > 35

1:75.000

**Karte 7**

 Sächsisches Landesamt für Umwelt, Landwirtschaft und Geologie  
Abteilung 5 Klima, Luft, Lärm, Strahlen  
Referat 51 Luftqualität

Datengrundlage: Immissionskataster Sachsen

Bearbeitungsstand: 01/2011

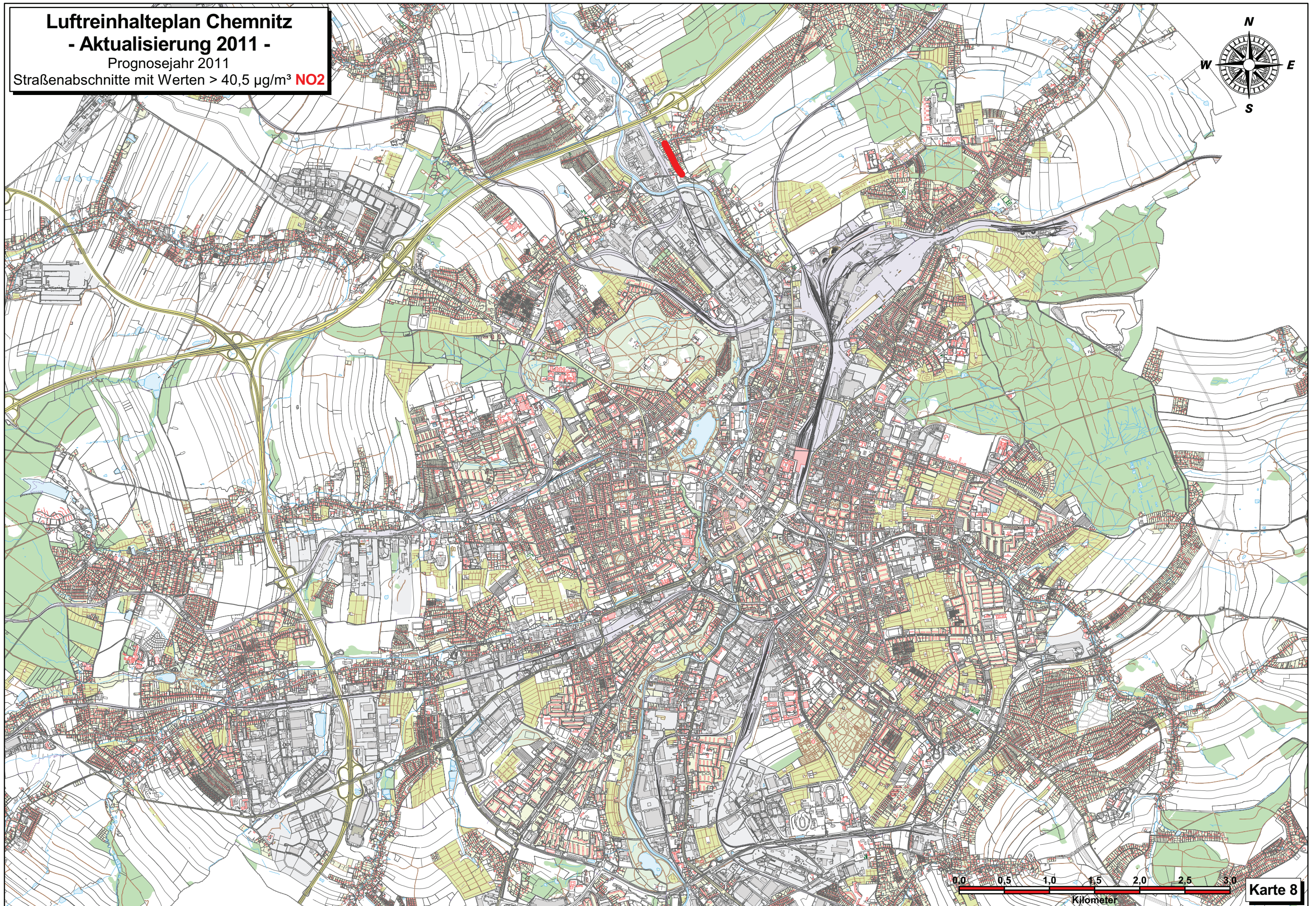
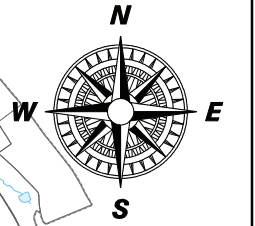
Geobasisdaten: © 2005, Landesvermessungsamt Sachsen  
[www.landesvermessungsamt.sachsen.de](http://www.landesvermessungsamt.sachsen.de)



# Luftreinhalteplan Chemnitz - Aktualisierung 2011 -

Prognosejahr 2011

Straßenabschnitte mit Werten  $> 40,5 \mu\text{g}/\text{m}^3$  **NO<sub>2</sub>**





**Detailkarte Luftreinhalteplan  
Abschnitt Chemnitztalstraße**

